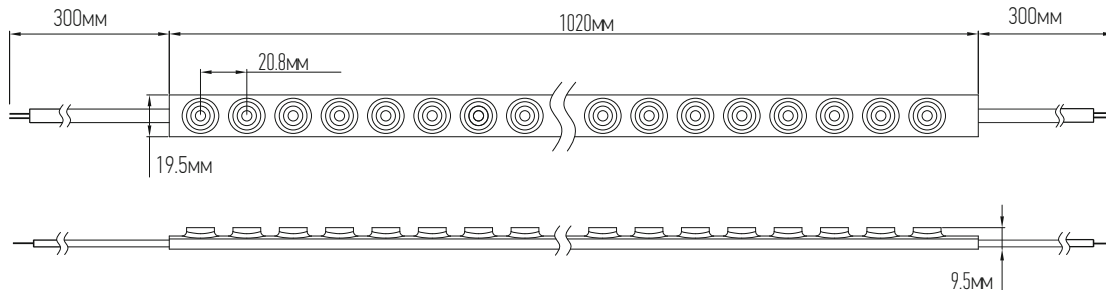




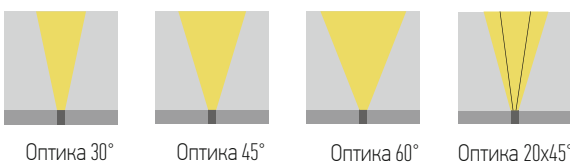
- OPTIC WHT компактный светодиодный светильник с оптикой и вертикальным изгибом.
- Размер в сечении 19,5мм x 9,5мм (ШxВ)
- Минимальный радиус изгиба 150мм.
- Напряжение питания 24В пост. тока
- Варианты оптики (30°, 45°, 60°, 20x45°)
- Степень защиты IP67
- Материал оболочки Полиуретан с высокой стойкостью к УФ и растворителям.
- Светодиоды Lumileds, SDCM 3, 1 Bin.

Размеры



Технические данные

Световая отдача	103лм/Вт (4000К, 30°)
CRI	90+
Материал	Полиуретан
LED/м	48
Мощность	18 Вт/м
Напряжение	24В, пост. тока (23.5В мин., 24.5Вт макс.)
Макс. длина	5м
Шаг резки	62,5мм
Диаметр изгиба	>200мм
Рабочая темп.	-40°С/+40°С
Темп. св-ка	макс. +65°С
Срок службы	>54000ч
Степень защиты	IP67
Гарантия	3 Года

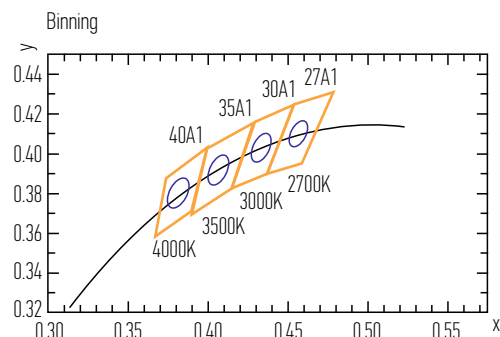


(Лм/м)

ССТ \ Оптика	2700К	3000К	3500К	4000К	Макс. длина шлейфа
30°	1544	1671	1711	1854	6М
45°	1554	1764	1525	1876	6М
60°	1580	1644	1862	1903	6М
20*45°	1484	1597	1693	1583	6М

Примечание:

- Приведенные данные являются типовыми, из-за допусков в производственном процессе и параметров электронных компонентов значения светового потока и электрической мощности могут варьироваться до 10%.



Код заказа

Модель	Цветовая температура	Длина	Оптика	Кабельный ввод	Кабель
OPTIC	27=2700K	5000=5М	30°	F=спереди	1= с одной стороны
	30=3000K		45°		2= с двух сторон
	35=3500K		60°		
	40=4000K		20*45°		

Пример:

OPTIC WHT-30-5000-30-F2: Тц-3000K, длина 5м, оптика 30°, ввод кабеля спереди с двух сторон.

* При размещении заказа необходимо указывать способ установки и подключения светильника для корректной комплектации монтажными аксессуарами. Стандартно светильник поставляется с выводом кабеля питания 30 см с каждой стороны, без разъемов! Для дополнительной фиксации в профиле опционально возможна установка на светильник адгезивной ленты.

Монтажные аксессуары



Монтажная скоба



Монтажная клипса

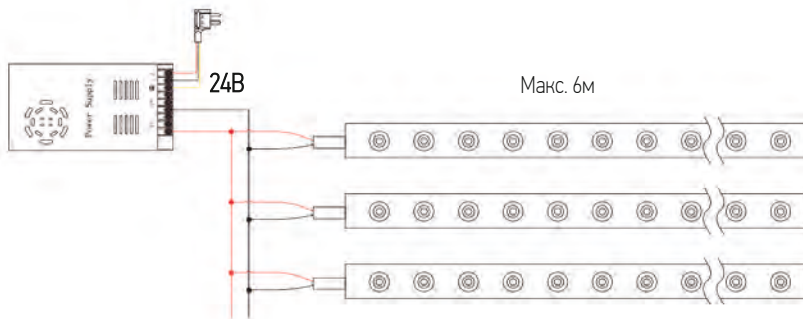


Алюминиевый профиль



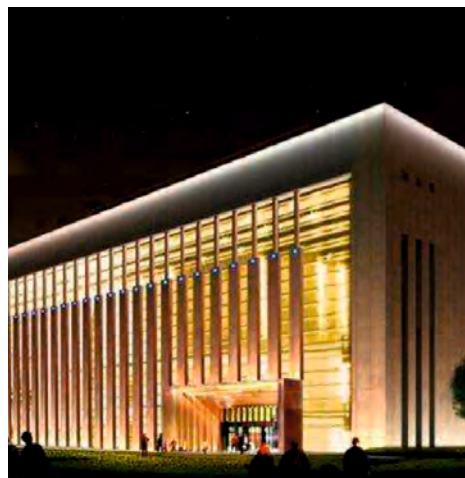
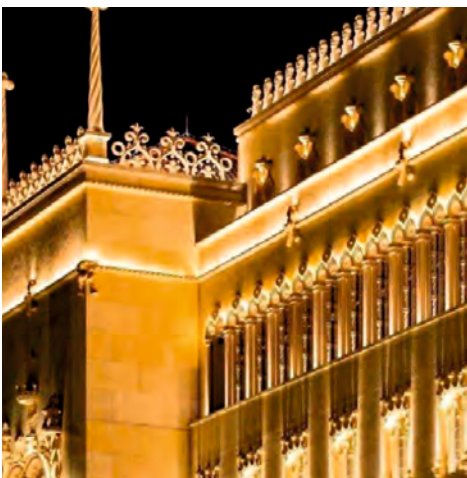
Кронштейн с реуглировкой угла (для профиля)

Подключение



- Максимальная длина одного светильника 5м.
- Максимальная длина шлейфового подключения 6м.
- Если требуется световая линия длиной более 6м, то необходимо организовать параллельное подключение нескольких линий светильников.
- При подключении светильника необходимо учитывать падение напряжения на длине кабеля, значение напряжения в точке подключения светильника должно быть в диапазоне 23.5-24.5 В.

Дополнительная информация



Светильник оптимально подходит для решения задач наружного и внутреннего освещения где требуется компактный размер, высокая эффективность и наличие оптики. Возможность изгиба светильника открывает новый уровень создания световых эффектов.