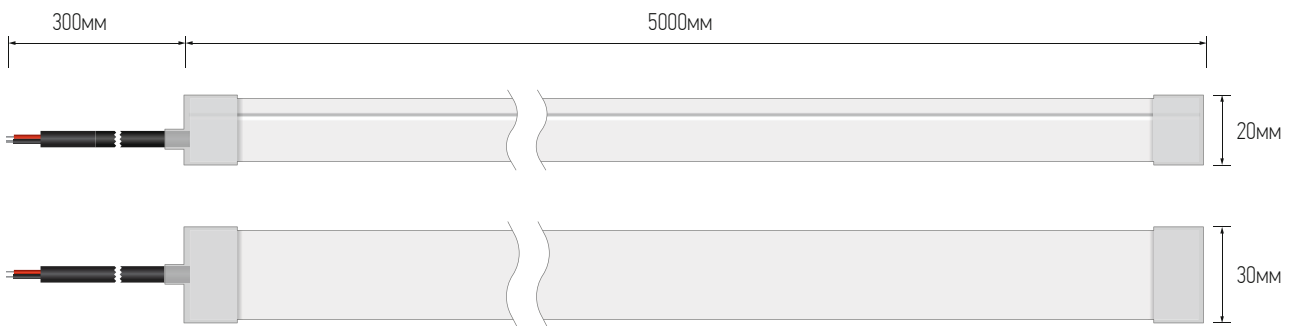


- 3020-S WHT гибкий светодиодный светильник с вертикальным изгибом в плоскости свечения, размер в сечении 30мм x 20мм (ШxВ), минимальный радиус изгиба 150мм. Напряжение питания 24В пост. тока.

- Материал оболочки силикон, степень защиты IP67, УФ защита, стойкость к химическим растворам.

- Светодиоды Lumileds 2 Step MacAdam 1 Bin, абсолютно равномерное свечение и высокая эффективность обеспечивают высокий уровень решений в различных применениях.

Размеры



Технические данные

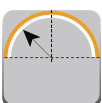
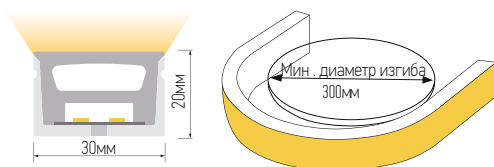
| | |
|-----------------------------|--|
| Напряжение | 24В пост. тока (23.5В мин, 24.5В макс) |
| Степень защиты | IP67 |
| Температура хранения | Макс. 60°C |
| Температура экспл. | -25°C мин., макс (см. ниже) |
| CRI | 93 |
| Мощность (Вт/м) | 19 |
| Эффективность (лм/Вт) 4000К | 56 |
| Макс. темп. экспл. | 45°C |

(Лм/м)

| Тц \ Мощность | 2700K | 3000K | 3500K | 4000K | 5500K | Макс. длина шлейфа | Шаг резки |
|---------------|-------|-------|-------|-------|-------|--------------------|-----------|
| 19Вт/м | 1005 | 1073 | 1089 | 1058 | 1053 | 16м | 50мм |

Примечание :

- Максимальная длина шлейфа указана для последовательного подключения светильников с учетом питания с одной стороны.
- Приведенные данные являются типовыми, из-за допусков в производственном процессе и параметров электронных компонентов значения светового потока и электрической мощности могут варьироваться до 10%.
- Указанная цветовая температура является цветовой температурой светильника.



ONE BIN ONLY



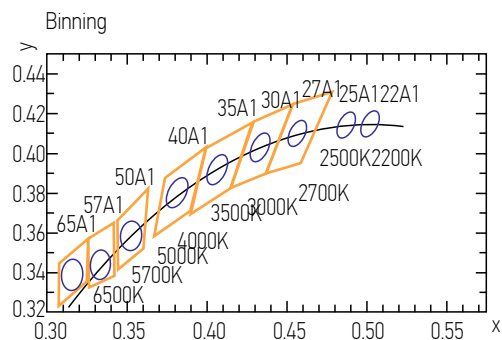
Код заказа

| Модель | Цветовая темп. | Длина | Мощность | Кабельный ввод | Кабель |
|------------|----------------|----------|----------|----------------|--------------------|
| 3020-S WHT | 27=2700K | 05000=5м | 019=19Вт | F=спереди | 1= с одной стороны |
| | 30=3000K | | | | 2= с двух сторон |
| | 35=3500K | | | | |
| | 40=4000K | | | | |
| | 55=5500K | | | | |

Пример:

3020-S WHT 30-01500-019-F1: Тц-3000K, длина 1.5м, мощность -19Вт/м, ввод кабеля -спереди с одной стороны.

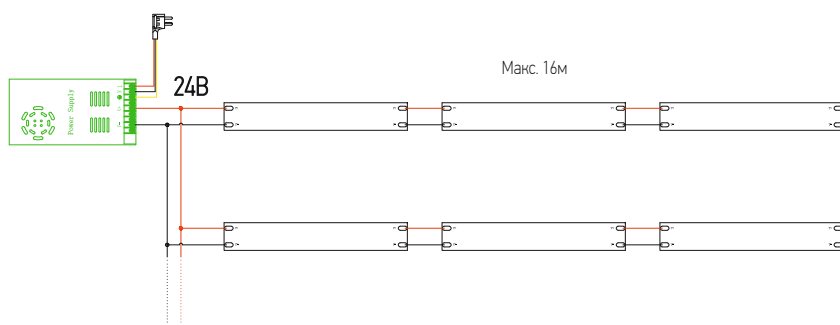
- Стандартная длина кабеля питания 30см, если вам требуется длина больше, то указывайте необходимую длину при размещении заказа.
- При размещении заказа необходимо указывать способ установки и подключения светильника для корректной комплектации монтажными аксессуарами.
- Максимальная длина производства светильника 12м, стандартно светильник отгружается длиной 5м.



Вариант кабельного ввода

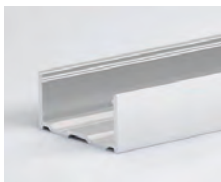


F -кабельный ввод спереди.



- Максимальная длина в шлейфе с одним подключением зависит от мощности блока питания, но не должна превышать 16м.
- Максимальная длина одного светильника 12м.
- Если требуется световая линия длиной более 16м, то необходимо организовать параллельное подключение нескольких светильников.
- При подключении светильника необходимо учитывать падение напряжения на длине кабеля, значение напряжения в точке подключения светильника должно быть в диапазоне 23.5-24.5 В.

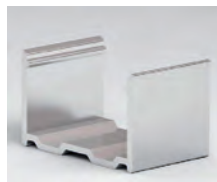
Монтажные аксессуары



Алюминиевый профиль:
1000x32x20mm (ДxШxВ)
Материал: алюминий
Цвет: серебристый



Коннекторы IP67 для
подключения питания

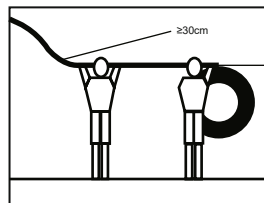
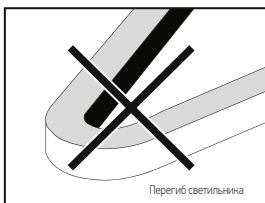
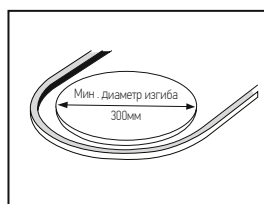
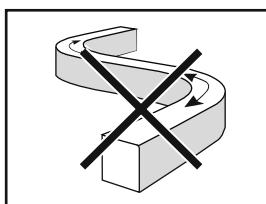
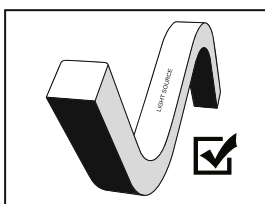


Монтажная клипса
20x32x20mm (ДxШxВ)
Материал: алюминий
Цвет: серебристый
На каждый метр светильника
требуется не менее 3-х клипс



Инструмент для
резки светильника.

Дополнительная информация



- Перед установкой внимательно изучите инструкцию по монтажу и проверьте светильник тестовым включением.

- Минимальный диаметр изгиба светильника составляет 300мм в вертикальном направлении, изгиб в боковом направлении, перегиб в вертикальном направлении, а также скручивание не допускаются! При нарушении правил установки возможно повреждение источника света внутри светильника.

- При установке светильника требуется не менее двух монтажников для аккуратной установки и следованию инструкции по монтажу.

- Стандартный гарантийный период составляет 3 года с момента отгрузки светильника со склада производителя. Настоящая гарантия не распространяется на отказы, вызванные небрежным обращением, неправильным использованием, стихийными бедствиями, естественным износом, случайным повреждением, модификациями или ремонтом, выполненными покупателем, или неправильными подключением к сети питания.

