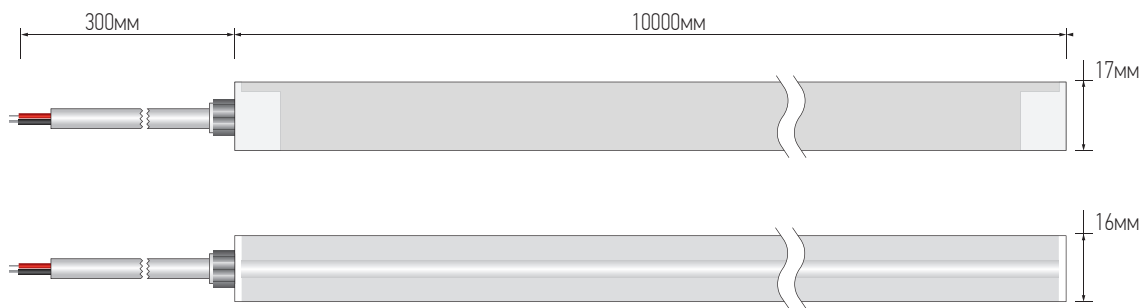




- 1617-S OPTIC TOP WHT гибкий светодиодный светильник с линейной оптикой 36x90°, изгиб в плоскости свечения.
- Размер в сечении 16x17мм (ШxВ), минимальный радиус изгиба 150мм.
- Напряжение питания 24В пост. тока.
- Материал оболочки силикон, степень защиты IP67, УФ защита, стойкость к химическим растворам.
- Кабель питания с муфтой защиты от попадания влаги Аква-стоп.

### Размеры



### Технические данные

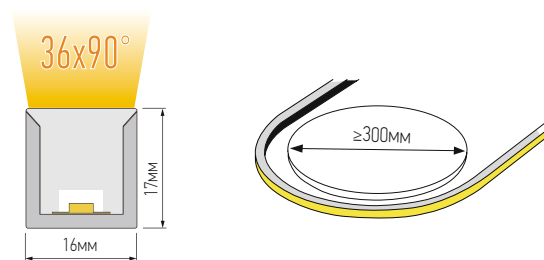
Напряжение	24В пост. тока (23.5В мин, 24.5В макс)
Степень защиты	IP67 / IK07
Температура хранения	60°C макс.
Температура экпл.	-40°C / +45°C
CRI	≥ 90
Угол луча	36x90°
Мощность (Вт/м)	19
Эффективность (лм/Вт) 4000К	87
Срок службы	L80B10 >40000ч

Лм/м

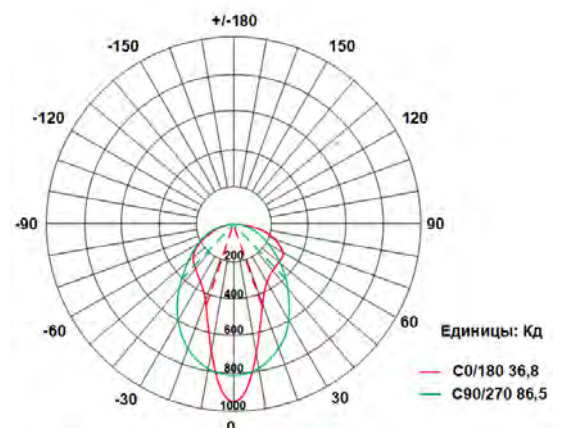
Тц	2700К	3000К	3500К	4000К	5000К	Макс. длина шлейфа	Шаг резки
Мощность 19Вт/м	1570	1620	1650	1655	1550	10м	50мм

Примечание:

- Максимальная длина шлейфа указана для последовательного подключения светильников с учетом питания с одной стороны.
- Приведенные данные являются типовыми, из-за допусков в производственном процессе и параметров электронных компонентов значения светового потока и электрической мощности могут варьироваться до 10%.



КСС



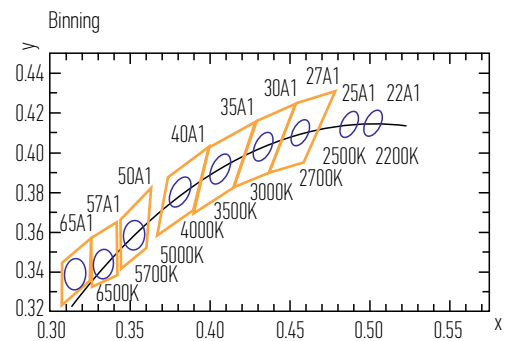
### Код заказа

Модель	Цветовая темп.	Длина	Мощность	Кабельный ввод	Кабель
1617-S OPTIC TOP WHT	27=2700K	10000=10м	019=19Вт	F=спереди	1= с одной стороны
	30=3000K			S=сбоку	2= с двух сторон
	35=3500K			V=снизу	
	40=4000K				
	50=5000K				

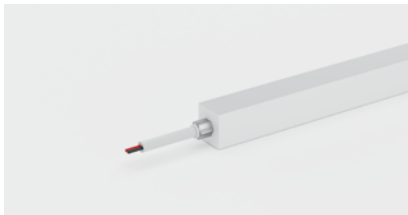
#### Пример:

1617-S OPTIC TOP WHT 30-5000-019-S1: Тц -3000K, длина -5м, мощность -19Вт/м, ввод кабеля сбоку с одной стороны.

1. Максимально возможная длина светильника ограничена максимальной длиной шлейфа, см. тех. данные. Шаг расчета длины светильника равен шагу резки. Стандартная длина светильника 5, 10м.
2. Стандартная длина кабеля 30см с муфтой Аква-стоп, кабель с одной стороны. Под заказ возможна другая конфигурация.
3. При размещении заказа необходимо указывать способ установки и подключения светильника для корректной комплектации монтажными аксессуарами.



### Варианты кабельного ввода



F -кабельный ввод спереди.

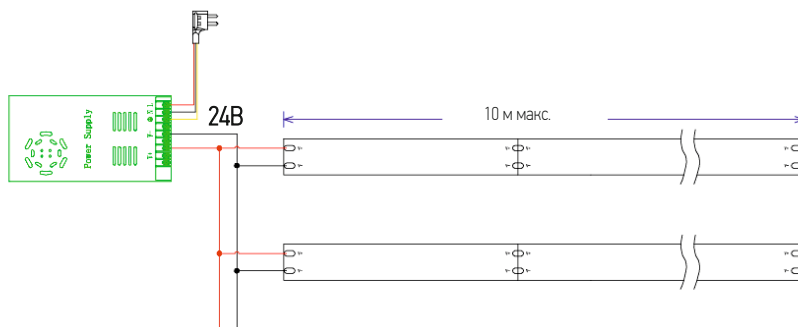


S- кабельный ввод сбоку.



V-кабельный ввод снизу.

### Подключение



- Максимальная длина шлейфа с одним подключением зависит от мощности блока питания и светильника, но не должна превышать 10м.
- Стандартная длина одного светильника - 5, 10м.
- При подключении светильника необходимо учитывать падение напряжения на длине кабеля, значение напряжения в точке подключения светильника должно быть в диапазоне 23.5-24.5 В.

### Монтажные аксессуары



Алюминиевый профиль:  
2000x20.2x20.8мм (ДxШxВ)

Материал: алюминий  
Цвет: серебристый



Алюминиевый профиль с фланцем:  
2000x30x20.8мм (ДxШxВ)

Материал: алюминий  
Цвет: серебристый



Алюминиевый профиль гибкий:  
1000x20.2x20.8мм (ДxШxВ)

Материал: алюминий  
Цвет: серебристый



Алюминиевый профиль с козырьком:  
2000x20.2x40.8мм (ДxШxВ)

Материал: алюминий  
Цвет: серебристый



Встраиваемый в гипскартон  
алюминиевый профиль:  
1000x60.2x20.8мм (ДxШxВ)

Материал: алюминий  
Цвет: серебристый



Встраиваемый в гипскартон  
алюминиевый профиль, гибкий:  
1000x60.2x20.8мм (ДxШxВ)

Материал: алюминий  
Цвет: серебристый



Кронштейн для  
профиля

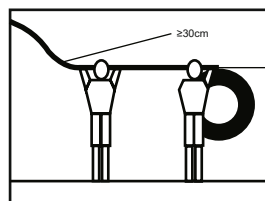
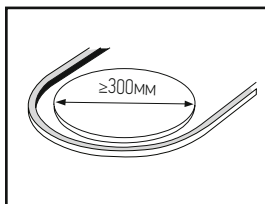
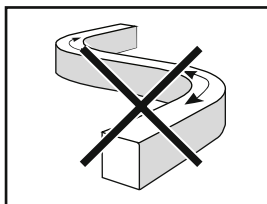
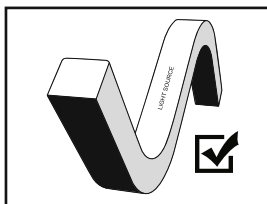
Материал: алюминий  
Цвет: серебристый



Монтажная клипса:  
25x20.2x20.8мм (ДxШxВ)

Материал: алюминий  
Цвет: серебристый

### Дополнительная информация



- Перед установкой внимательно изучите инструкцию по монтажу и проверьте светильник тестовым включением.

- Минимальный диаметр изгиба светильника составляет 300мм в вертикальном направлении, изгиб в другом направлении, перегибы, скручивание, подвешивание и растяжение светильника не допускаются!

При нарушении правил установки возможно повреждение источника света внутри светильника.

- При выполнении работ по монтажу, а также при эксплуатации не допускается контакт оболочки светильника с колющими и режущими предметами.

- Для крепления и подключения светильника используйте только оригинальные аксессуары.

- При установке светильника требуется не менее двух монтажников для аккуратной установки и следованию инструкции по монтажу.

- Стандартный гарантийный период составляет 3 года с момента отгрузки светильника со склада производителя. Настоящая гарантия не распространяется на отказы, вызванные небрежным обращением, неправильным использованием, стихийными бедствиями, естественным износом, случайным повреждением, модификациями и ремонтом, выполненными покупателем, или неправильными подключением к сети питания.

